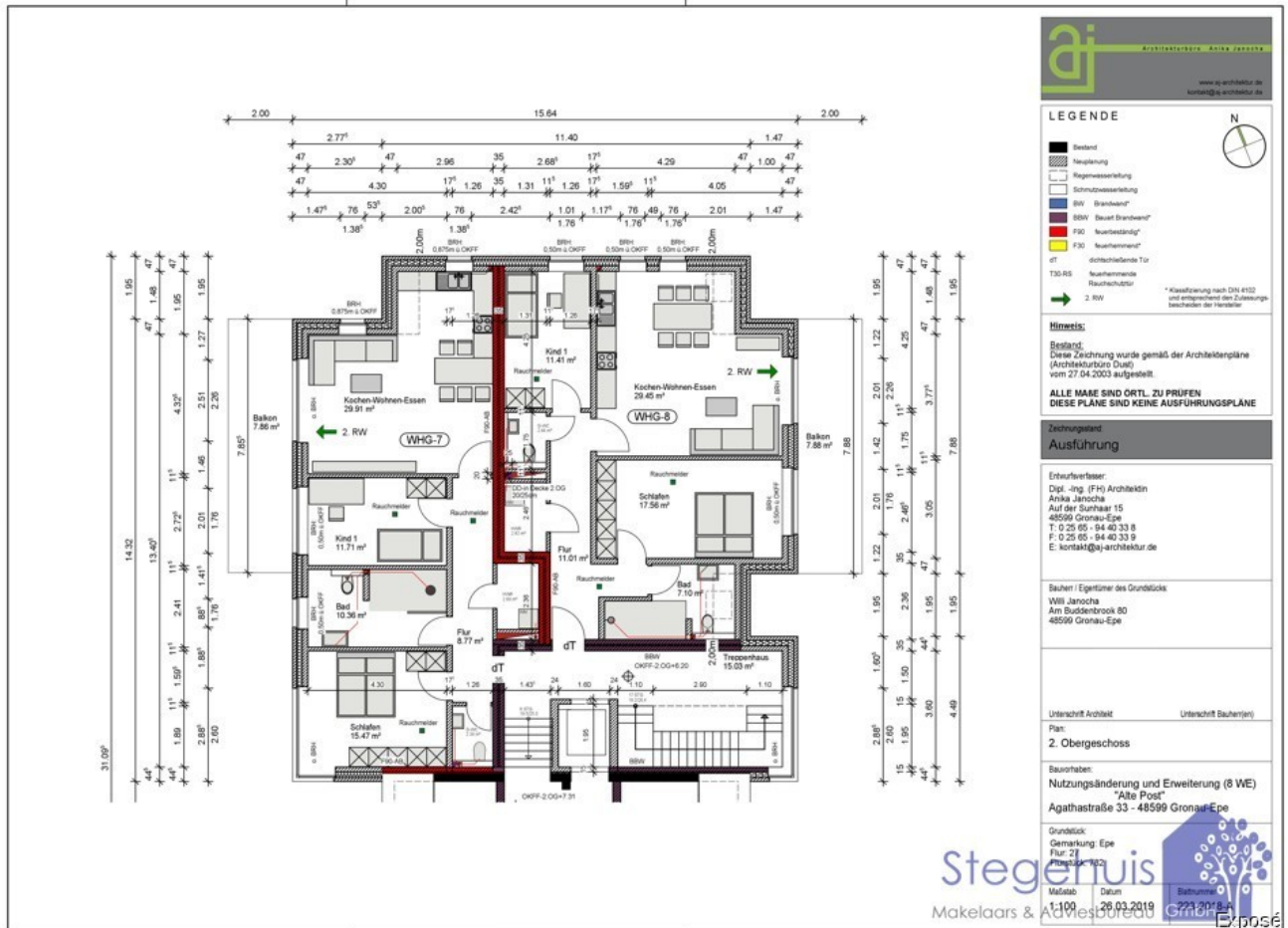


NEUBAU Mietwohnungen in Zentrale Lage von Epe. Erstbezug. Wohnungs- Nr. 7



48599 Gronau (Westfalen)

Details

ImmoNr	72	Warmmiete	816,00 €
Objektart	Wohnung	Kaution	1.392,00 €
Objekttyp	Etagenwohnung	Kaltmiete	696,00 €
Nutzungsart	Wohnen	Wohnfläche	ca. 87 m ²
Vermarktungsart	Miete	Anzahl Zimmer	3
Etage	2e Etage (W)	Anzahl Schlafzimmer	2
Nebenkosten	120,00 €	Anzahl Badezimmer	1

Anzahl sep. WC	1	Heizungsart	Zentralheizung
Baujahr	2020	Fahrstuhl	Personenaufzug
Zustand	Erstbezug		

Beschreibung

Diese 3-Zimmer Wohnung befindet sich in ein Neubau in Mitte vom Ortskern Gronau-Epe. Die Wohnung befindet sich auf der zweite Etage eines Mehrfamilienhaus/Wohnkomplex mit gesamt 9 Wohneinheiten. Das Wohnhaus liegt in eine Gute Wohnlage von Epe. Die Wohnung ist voll ausgestattet. Sie müssen nur noch die Küche besorgen und in die beide Schlafzimmern die Bodenbelage verlegen. (Heizkosten sind in der Nebenkosten verrechnet und werden am Ende des Jahres nach verbrauch abgerechnet)

Erstbezug!

Ausstattung

Die Wohnfläche beträgt ca. 87 m² und gliedert sich in:

- Diele/Flur
- Gäste WC
- Wohnesszimmer
- Offene Küche
- Schlafzimmer 1
- Schlafzimmer 2
- Badezimmer mit ebenerdige Dusche, 2e Toilette und Waschtisch
- Abstellraum/HWR

Des Weiteren gehört zu diesem Angebot ein Balkon von ca. 7,86 m².

Lage

Das Mehrfamilienhaus/Wohnkomplex liegt in eine Gute Wohnlage von Gronau-Epe mitten im Zentrum von Epe, direkt in der Nähe von Einkaufsmöglichkeiten und Bushaltestelle. Alles auf lauf abstand.

Epe gehört zu der Gemeinde Gronau im Landkreis Borken von Nordrhein Westfalen, Deutschland. Die Gemeinde hat etwa 46.546 Einwohner. Gronau-Epe liegt direkt in der nahe der Niederländische Grenze in hohe von Enschede.

Einkaufsmöglichkeiten, Ärzte, Schulen und Sportanlagen sind in die direkte nahe. Auch liegt das -Objekt Wenige Minuten von der B54 in Richtung von Enschede (NL) - Münster oder die A31 in Richtung Oberhausen – Emden und die A30 in Richtung von Osnabrück – Amsterdam (NL).

Sonstige Angaben

Alle Angaben beruhen auf Informationen des Eigentümers bzw. Dritter. Alle Angaben ohne Gewähr.

Besonderheiten

Mietpreis exklusiv:

- Kautio 2 x Miete
- Kosten für Strom und Wasser werden direkt mit dem Anbieter abrechnen

Für weiter Informationen können Sie sich mit der zuständigen Maklerin, Frau Herma Stegehuis, in Verbindung setzen. Tel: 02562-712 8888 oder Handy: +31-683200129.

Rechtshinweis

Da wir Objektangaben nicht selbst ermitteln, übernehmen wir hierfür keine Gewähr. Dieses Exposé ist nur für Sie persönlich bestimmt. Eine Weitergabe an Dritte ist an unsere ausdrückliche Zustimmung gebunden und unterbindet nicht unseren Provisionsanspruch bei Zustandekommen eines Vertrages. Alle Gespräche sind über unser Büro zu führen. Bei Zuwiderhandlung behalten wir uns Schadenersatz bis zur Höhe der Provisionsansprüche ausdrücklich vor. Zwischenverkauf ist nicht ausgeschlossen.

Mieterselbstauskunft (vor Besichtigung)

Die nachfolgenden Angaben dienen im Vorfeld einer Besichtigung dazu, einschätzen zu können, ob die Mietinteressenten Mietinteressent oder die Mietinteressenten die Vertragspartei eines Mietvertrages in Betracht kommen. Der Umfang der Angaben folgt dem Grundsatz der Datenminimierung (vgl. Art. 5 Abs. 1 c) DSGVO).

Angaben zum Verleiher des Formulars

Angaben zum Objekt

Anschrift der Wohnung, ggf. Wohnungs-Nr.: _____

Besichtigte Mietvertragsart: _____

Gesamtmiete (inkl. Betriebskostenvorauszahlung): _____

Angaben zum Mietinteressenten (künftige Vertragspartei/künftiger Mieter)

	Mietinteressent I	Mietinteressent II
Name, Vorname		
Strasse, Hausnummer		
PLZ, Ort		
Geburtsdatum		
E-Mail		
Ausländische Herkunft (ausländischer Wohnort oder ein Prozent der natürlichen Staatsangehörigen)	Ja <input type="checkbox"/>	Nein <input type="checkbox"/>

* z.B. 40 Prozent

Hinweis: Nachweise, welche die Bonität belegen können (Gehaltsabrechnung etc.), sind nur vorzulegen, wenn sich die Mietinteressenten (Mietinteressent oder die Mietinteressenten für die Wohnung einschreiben lassen. Vertragspartner sind lediglich der Landeigentümer und die der jeweiligen aktuellen Vermieter oder der jeweiligen aktuellen Vermieter je nach Einverständnisunterstützung abzufragen.

Weitere Angaben

Wohnberechtigungsschein (WBS), sofern für die Wohnung ein WBS erforderlich ist ja nein

Hinweis: Der WBS ist vorzulegen, wenn eine Interessenklärung Entscheidung der Prüfung erfolgt, außerdem jedoch vor Abschluss des Mietvertrages.

Anzahl der anstehenden Personen (Gesamt inkl. Mieter): _____



Mieterselbstauskunft (vor Besichtigung) 1

Datenschutz – Pflichtangaben nach Art. 13 DSGVO

Verantwortlicher:

siehe Seite 1

Datenschutzbeauftragter: _____

Die Erhebung Ihrer u. g. personenbezogenen Daten erfolgt zum Zwecke der Anmietung einer Mietwohnung (§ 55 BGB). Die Datenverarbeitung erfolgt aufgrund von Art. 6 Abs. 1 a, b) oder h. f) DSGVO.

Eine Weitergabe dieser Daten an Dritte erfolgt im Vorfeld des Abschlusses eines Mietvertrages, nicht. Sobald eine Anmietung in Betracht kommt, können die Daten an die Eigentümern/ den Eigentümer oder die Eigentümer zur Entscheidungsfindung übermittelt werden.

Die Daten werden so lange gespeichert, ergänzt und fortgeschrieben, wie es der Zweck erfordert, für den die personenbezogenen Daten erhoben werden. Kommt es nicht zum Abschluss des Mietvertrages mit Ihnen, werden die Daten nach Ablauf von drei Monaten gelöscht. Die Frist beginnt mit Zugang der Mitteilung bei Ihnen, dass die Wohnung nicht an Sie vermietet wird.

Wenn Sie wünschen, dass Ihre Daten für den Fall, dass eine weitere Wohnung zur Vermietung verfügbar wird, gespeichert bleiben, können Sie dies durch eine ausdrückliche Aufklärung erklären. Diesen Wunsch können Sie jederzeit widerrufen.

Sie haben das Recht, jederzeit Auskunft über Ihre von uns gespeicherten Daten zu verlangen.

Für den Fall, dass diese Daten unrichtig oder unvollständig gespeichert wurden, haben Sie das Recht, eine Berichtigung oder Löschung zu verlangen.

Soweit die Verarbeitung Ihrer personenbezogenen Daten zu einem bestimmten Zweck zulässig ist, können Sie diese jederzeit widerrufen, bis zum Zeitpunkt Ihres Widerrufs bleibt die Datenverarbeitung jedoch rechtmäßig.

Der Verarbeitung Ihrer personenbezogenen Daten können Sie jederzeit widersprechen, eine Verarbeitung erfolgt dann nicht mehr.

Sie haben das Recht, Ihre dem Verantwortlichen zur Verfügung gestellten Daten auf einen Dritten übertragen zu lassen.

Sie haben das Recht auf Beschwerde bei der Aufsichtsbehörde, wenn Sie der Ansicht sind, dass die Verarbeitung der Sie betreffenden Daten rechtmäßig ist.

Eine automatisierte Entscheidungsfindung findet statt oder nicht statt



Datenschutz pflicht Angaben